

# HOPEニュース

## 2019年8月号

**ACT SYSTEM**  
Heartwarming Medical System for YOU  
TEL 097-540-7555

### HOPE シリーズ【新機能のご紹介】

今月は 《指導料チェック（電子カルテ）》です。

## 指導料チェック

業務効率化

FUJITSU

### カルテ保存時の算定漏れチェック

カルテ保存時に、算定できる可能性がある指導料が表示されます。

カルテ保存 確認

患者氏名：富士通 花子  
患者番号：000000100  
診療日付：2019年08月11日 14:50

待ち状態変更

確定保存 一時保存

診療	差引	注射	投薬	処置

監査結果

種別	レベル	エラー内容
医学管理		特定疾患療養管理料が算定できる可能性があります...
医学管理		生活習慣病管理料（高血圧症）が算定できる可能...

エラー修正 [Enter] 詳細 [F8]

指導料のチェック結果として  
**医学管理** が追加されます。

一時保存 (カルテに戻る) [Ctrl+F10]  
一時保存 [F10]  
確定保存 [F12]

環境設定 [F4] 取消 [F8]

#### エラー修正

[エラー修正]からテンプレートを直接起動することができます

特定疾患療養管理

指導

指導：特定疾患療養管理料

#### 詳細

[詳細]から算定根拠となった病名・行為を確認できます

指導料チェック監査結果詳細

特定疾患療養管理料が算定できる可能性があります。

【病名】高血圧症 開始日: 08-11

【行為】

生活習慣病管理料（高血圧症）が算定できる可能性があります。

### チェック対象の指導料

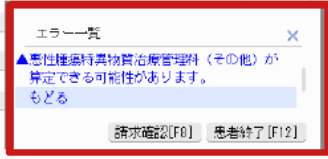
指導料チェックでは、下記の指導料の算定漏れをチェック可能です。

医学管理料	
特定疾患療養管理料	—
特定疾患治療管理料	悪性腫瘍特異物質治療管理料
	小児特定疾患カウンセリング料
	てんかん指導料
	皮膚科特定疾患指導管理料
	喘息治療管理料
	慢性疼痛疾患管理料
	耳鼻咽喉科特定疾患指導管理料
生活習慣病管理料	生活習慣病管理料（脂質異常症）
	生活習慣病管理料（高血圧症）
	生活習慣病管理料（糖尿病）

# 会計時の算定漏れチェック

会計時に、算定できる可能性がある指導料が表示されます。

No	No	レセ区	略称	名称	数量	点数	回数
1	(60)	153	6474	【腫瘍マーカー】 CEA	1	項目	
2	(60)	063		血液採取料(静脈)		105 ×	1
3	(60)	064		生化学的検査(Ⅱ)半断料		80 ×	1
4	(12)	034		再診料		144 ×	1
5	(12)	041		外来管理加算		72 ×	1
						52 ×	1



## チェック設定

カルテ保存時、会計時の指導料チェックの内容は、ユーザテーブルで設定しています。

チェックの内容は下記ユーザテーブルの通りです。

## ユーザテーブル

指導料設定テーブル(標準) 01

- 指導料名称: 悪性腫瘍特異物質治療管理料(その他) (0000000)
- 使用区分:  0: 使用しない  1: 使用する
- 入外区分:  0: 共通  1: 外来  2: 入院
- 診療科: [ ] [ ] [ ]
- 年齢チェック:  0: 歳以上を対象とする  1: 歳未満を対象とする
- 病名設定:  0: 設定しない  1: 設定する
- 行為設定:  0: 設定しない  1: 設定する
- 初診後1カ月内不可:  0: 設定しない  1: 初診後1カ月内の場合、対象としない
- 退院後1カ月内不可:  0: 設定しない  1: 退院後1カ月内の場合、対象としない
- 電話再診不可:  0: 設定しない  1: 電話再診の場合、対象としない
- ツール (種別): [ ] (コード): [ ]

行為条件設定(O:1) 病名条件設定(O:1) 年齢条件設定(O:1) 年齢条件設定(O:1)

印刷[F4] 次テーブル[F3] 前テーブル[F6] 戻り[F9] 終了[F12]

## 病名設定

別画面でチェック対象の病名を設定しています  
本例では、  
●悪性腫瘍 (ICD10がC, D0で始まる病名)  
が設定されています

## 行為設定

別画面でチェック対象の行為を設定しています  
本例では、  
●今回会計に尿中BTA以外の区分番号「D009」腫瘍マーカーがある  
●当月会計に悪性腫瘍特異物質治療管理料がない  
が設定されています

# テンプレートからの指導料入力

テンプレートに点数マスタの登録が可能となります。

## テンプレート

特定疾患療養管理

### 指導

チェックすると、設定した点数マスタが展開

指導: 特定疾患療養管理料

食事:

高血圧心臓病 [ ] カロリー制限 [ ] kcal

塩分制限 [ ] g

脂肪制限あり

嗜好品: 酒 [ ] タバコ [ ] 禁 [ ]

運動: 散歩 [ ] 継続 [ ] 30 分 1 km

体操 [ ] 継続 [ ] 10 分

水泳、水中歩行 [ ] 分 [ ] m

大腿四頭筋訓練 [ ]

セット

OK キャンセル

## カルテ作成

新規 別挿入 [Ctrl+F2] 印刷挿入 [F2] 印刷削除 [F3] 印刷解除 [F4] 変更 [F6]

2018年08月13日 17:16 内科 診療記録 1版 \*\*\*

院内外 1 院外 保険 01 組合(本人) 308

M.S. ゴシック 12/ [ ] [ ] [ ]

自由

食事:高血圧・心臓食塩分制限1g  
脂肪制限あり

嗜好品:酒・タバコ禁

運動:散歩継続30分1km  
体操継続10分1セット

主

S

O

A

P

1 指導 239 特定疾患療養管理料(診療所) 1回 01

算定要件に「カルテ記載」が多い指導料をテンプレート1つで対応

新機能及び機能強化等についてのお問い合わせは、下記までご連絡ください。

TEL 097-540-7555

## 【備考】

■上記機能の対象システムは、

LifeMark-SX(電子カルテシステム)です。